



DÍLY POHÁNĚCÍCH JEDNOTEK

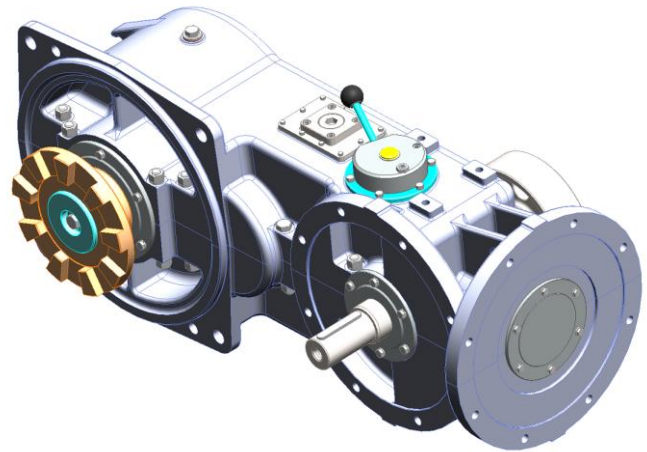
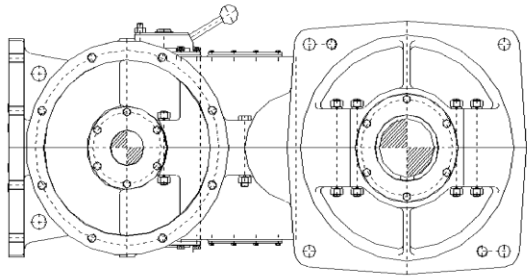
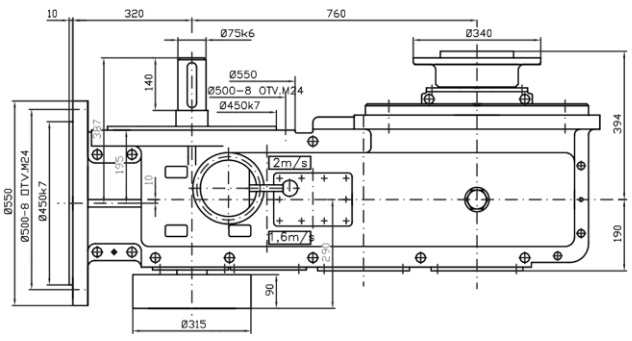
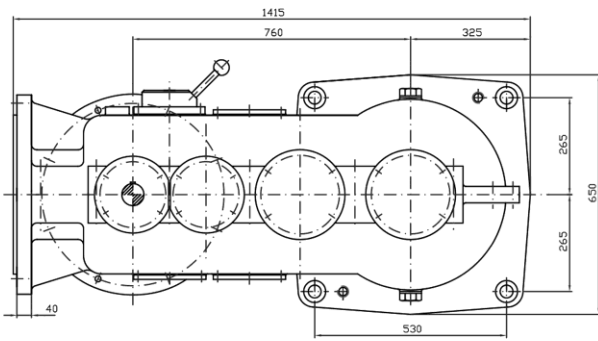
DVOURYCHLOSTNÍ PŘEVODOVKY PRO STŘEDNĚ VÝKONNÉ PÁSOVÉ DOPRAVNÍKY S ČELNÍM A KUŽELOČELNÍM PŘEVODEM TYP EOPS 75

Převodovky jsou určeny pro středně výkonné pásové dopravníky s přenášeným výkonem až 110 kW při jmenovitých otáčkách 1470 1/min. Výhodou převodovek je snadné přestrojení z kolmého na rovnoběžné provedení pouze doplněním kuželového převodu 1:1.

Převodovka má rovněž výstup na brzdový kotouč (brzdu) nebo na zařízení pro zamezení zpětného chodu.

Tabulka přenášených výkonů při vstupních otáčkách 1470 1/min:

Převodový poměr i1	Přenášený výkon v kW maximální (platí pro oba převodové poměry)				uložení vstupní a výstupní hřídele (převod)
	15,5 : 1	19,5 : 1	22,8 : 1	28,8 : 1	
Převodový poměr i2	19,5 : 1	22,8 : 1	28,8 : 1	39,0 : 1	
 EOPS 75	110	90	75	75	rovnoběžné (čelní)
 EOPS 75 K	90	75	75	75	kolmé (kuželočelní)



Převodový poměr teoretický	Skutečný převodový poměr	Výstupní otáčky min ⁻¹	Rychlost pásového potahu [m/s] při průměru bubnu		
			500	630	800
15,5 : 1	15,5	94,84	2,48	3,13	3,97
19,5 : 1	19,5	75,38	1,97	2,49	3,16
22,9 : 1	22,88	64,25	1,68	2,12	2,69
28,8 : 1	28,82	51,01	1,33	1,68	2,14
39,0 : 1	39	37,69	0,99	1,24	1,58