

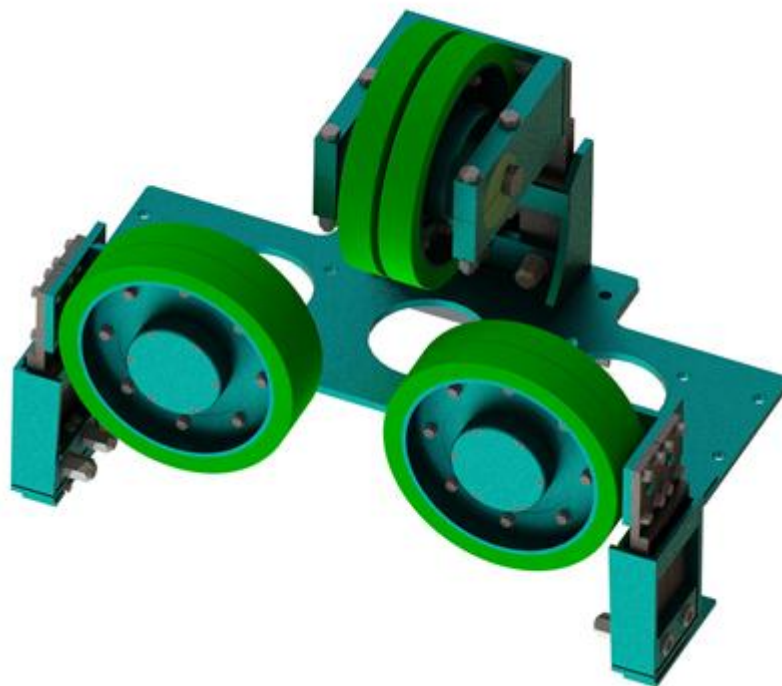


KOLOVÉ VEDENÍ

ODPRUŽENÉ KVO S3

Použití:

Kolové vedení odpružené KVO S3 slouží k valivému vedení dopravních nádob – skipů, po ocelových průvodnicích.



Popis:

Souprava obsahuje jedno čelní a dvě boční odpružená kola. Na skip se montují 4 soupravy. Nosným montážním prvkem je základová deska s návary domků pro uložení svazků listových pružiny a otvory pro montážní šrouby. Boční kola jsou umístěna na svisle uložených pružinách po boku nádoby skipu, čelní dvojkolí kolmo na základové desce. Domky pro listové pružiny jsou svařence, obsahující čep pro uchycení listových pružin, podložku, seřizovací šroub, bezpečnostní držák a samotné listy pružiny. Montážní sestavu dále doplňují kostky kuželového uložení excentrického čepu kol, vodící a bezpečnostní držáky se seřizovatelnými dorazy a kompletní vodící kola s výměnnými obručemi, uložená na valivých ložiskách a zajištěná dvojicí matic.

Funkce:

Funkcí KVO S3 je eliminování dynamických rázů pomocí svazků listových pružin. Pružným zachycením těchto sil se podstatně omezují účinky dynamických rázů na konstrukci nádoby a výstroje jámy. Vodící kola jsou při jízdě v nuceném doteku s průvodnicí. Po opotřebení pryžové obruče vodícího kola se jeho nové nastavení polohy na dotek k průvodnici natočením excentrického čepu kola a zajištěním dvojic matic.

Technické parametry:

TYP KOLOVÉHO VEDENÍ	S3
MAX. DOPRAVNÍ RYCHLOST NÁDOBY	16 m/s
ROZMĚR VODÍCÍCH KOL	Ø 420x60 / Ø 350x70
MATERIÁL OBRUČÍ KOL	PRYŽ, POLYURETAN
MAX. ZDVIH VODÍCÍHO KOLA	15 mm
MONTÁŽNÍ ŠROUBY	14 x M20
HMOTNOST	400 kg