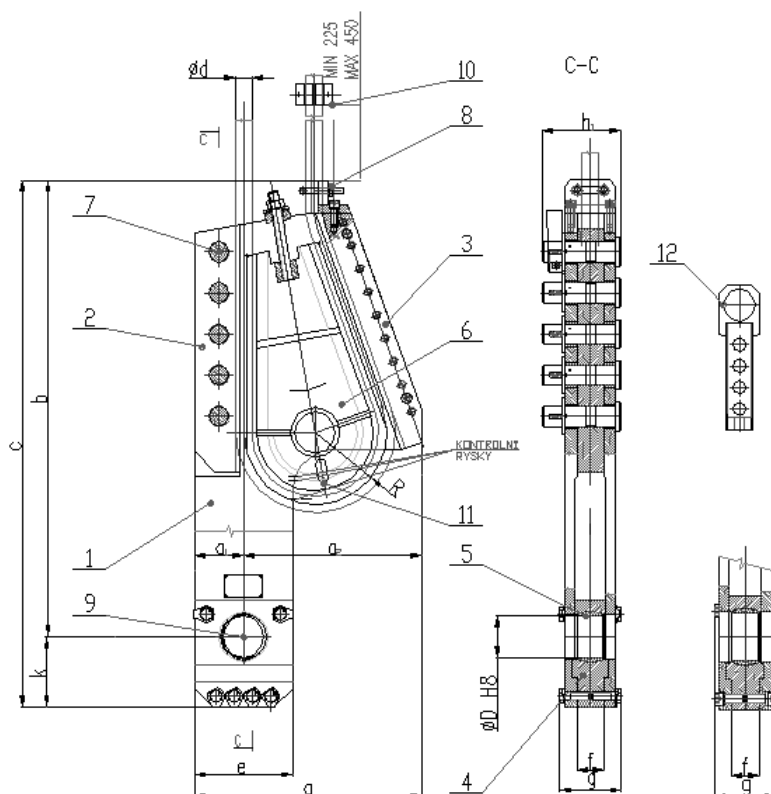


KLÍNOVÝ ÚVAZEK TĚŽNÍCH LAN typů AD

Použití:

Klínový úvazek je určen pro zavěšení dopravní nádoby vícelanového těžního stroje a po přepočtu nosnosti je možné tento základní typ použít i u jednolanového stroje. Je vhodný jako náhrada dožívajících úvazků typu Schönfeld nebo Droste, proto je vyráběn a dodáván ve velikostní řadě těchto úvazků.

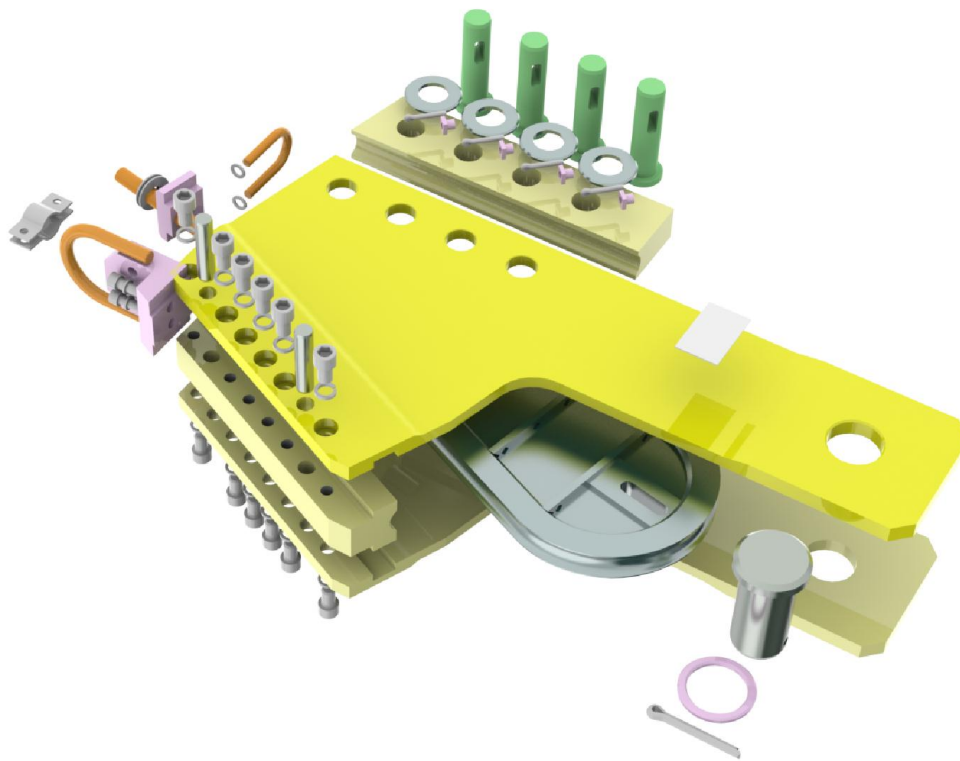
Obrázek sestavení se zástavnými rozměry a popisem základních položek:



- 1 postranice
- 2 lišta 1 - čepová
- 3 lišta 2 – drážková
- 4 lišta 3
- 5 kloubové pouzdro
- 6 srdce se zajištěním
- 7 čep lišty se zajištěním
- 8 uchycení konce lana
- 9 závěsný čep se zajištěním
- 10 kontrolní svorka
- 11 vyrážecí klín
- 12 montážní přípravek

Kontrolní rysky: 1 - jmenovitý průměr lana
 2 - mezní zatažení srdce
 3 - dosednutí srdce na lišty

Poznámka: průměr lana **d** a otvor **D** pro závěsný čep se volí dle zadání objednatele
 šířku **g** lze upravit pro zápusné šrouby



Funkce:

Lano je svíráno v samosvorném klínu mezi lištami a srdcem. Po zatažení lana do svěru se poloha srdce pojistí maticemi šroubu a upevní kontrolní svorka.

Technické parametry:

a rozměry úvazků dle velikostního čísla jsou orientačně uvedeny v přiložené tabulce.

Popis:

Nové technické řešení zadávané do oběhu pod typovým označením AD spočívá v kombinaci konstrukčního provedení nosné drážky a čepů u postranic výrobku, čímž se dosahuje vyšší jakost strojního provedení výrobku - přesnější výroba a tím souměrnější rozložení zátěžových sil na nosné díly úvazku. Jednotlivé hlavní díly jsou uvedeny na obrázku: postranice (1) je základním nosným dílem, na který je přenášeno svěrné zatížení na jedné straně přes lištu (2) a čepy, na druhé straně přes lištu (3) s drážkou. Lišta (4) přenáší nosnou sílu od závěsného čepu (9) přes kloubové pouzdro (5) na postranici (1) rovněž přes drážku. Zajištění čepů (7) je klíny, srdce (6) je pojištěno šroubem přes talířovou pružinu a lišty (3) a (4) jsou v postranici staženy šrouby se zajištěním ohýbanou podložkou - v druhém provedení lišta (4) šrouby se zápustnou hlavou. Lano z úvazku je vyvedeno uchycením konce (8) s předepsanou kontrolní svorkou (10). Ze svěru se srdce vyrazí klínem (11). Výrobek je označen štítkem a kontrolními ryskami.

Dodávka:

Výrobek se dodává opatřen ochranným povrchovým zinkováním a nátěrem, funkční plochy jsou chráněny konzervačním olejem. K výrobku patří 2 vyrážecí klíny srdce, pro sadu 4 úvazků pak i montážní přípravek.

Součástí dodávky je průvodní dokumentace: sestavný výkres, návod pro obsluhu, soupis náhradních dílů a osvědčení výrobce, doložené atesty materiálů, zkušebními protokoly a statickým výpočtem.

Na objednání je možno dle požadavku dodat i závěsné čepy. (9) se zajištěním.